

Un patron gilet à tricoter, Stockbridge de Ysolda Teague

Stockbridge, un gilet à tricoter de Ysolda Teague Un gilet court ultra féminin et raffiné avec beaucoup de petits détails qui lui donnent toute son élégance.



Marque : Ysolda Teague

Référence : YSOLDA-STOCKBRIDGE

Points de fidélité offerts : 10

Prix : 9.90 €

Critères associés :

catégorie de laine : fingering 4ply - 3mm

type de patron : gilet

patron tricot gilet Ishnana de Ysolda Teague

Stockbridge, un gilet à tricoter de Ysolda Teague

Un gilet court ultra féminin et raffiné avec beaucoup de petits détails qui lui donnent toute son élégance.

Il est tricoté de bas en haut jusqu'aux emmanchures en une seule pièce puis on tricote séparément le dos et les devant du gilet jusqu'à l'encolure. La jolie forme des épaules est obtenue grâce à des rangs raccourcis. Une méthode inhabituelle est utilisée pour obtenir des boutonnères très nettes.

Ysolda Teague est l'une des créatrices tricot les plus connues, avec notamment son modèle phare, le châle Ishbel. Elle nous propose des modèles originaux avec un souci des détails et beaucoup de créativité dans la construction et les techniques tricot.

le patron

Ysolda Teague ne nous autorise pas à vendre ses patrons par téléchargement. Le patron original est envoyé par courrier suivi ou colissimo suivi avec sa traduction.

Le matériel

aiguille circulaire 3,25mm et 2,75mm longueur 60cm

aiguille 2,75mm et 3.25mm pour tricoter des petits diamètres en rond (manches)

anneaux marqueurs

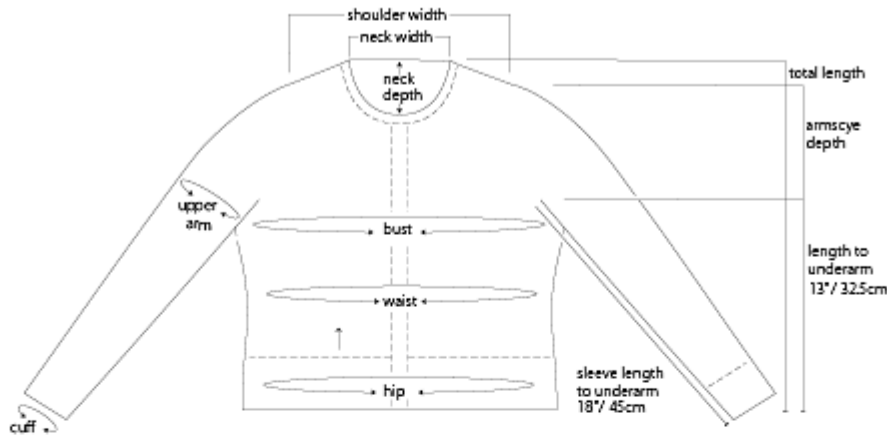
La laine et les tailles

Laines fingering : 1020(1085, 1160, 1245, 1315) [1410, 1485, 1580, 1650] (1735, 1820, 1915) m

laine utilisée : Tukuwool Fingering (100% Finnish wool, 213 yds / 195m, 50g) in H32 Nila

6(6, 6, 7, 7) [8, 8, 9, 9] (9, 10, 10) skeins of Tukuwool Fingering

SCHEMATIC



INCHES												
Bust	31 1/4	33 1/4	36 1/4	39	41 1/2	44	46 1/2	49 1/4	51 3/4	54 1/4	56 3/4	59 1/2
Waist	29 3/4	32 1/2	35	37 1/2	40	42 3/4	45 1/4	47 3/4	50 1/4	53	55 1/2	58
Hip	32 3/4	35 1/4	37 3/4	40 1/2	43	45 1/2	48	50 3/4	53 1/4	55 3/4	58 1/4	61
Neck width	5	5	5 1/4	5 1/4	5 1/2	5 1/2	5 3/4	5 3/4	6 1/4	6 1/4	6 1/2	6 1/2
Shoulder width	12 3/4	13	13 1/4	13 1/2	14	14 1/4	14 1/2	15	15 1/4	15 1/2	15 3/4	16 1/4
Armhole depth	6 1/4	6 1/2	6 3/4	7	7	7 1/4	7 1/2	7 3/4	8	8 1/4	8 1/2	8 3/4
Total length	21 1/4	21 1/2	21 3/4	22	22	22 1/4	22 1/2	22 3/4	23	23 1/4	23 1/2	23 3/4
Front neck depth	4 3/4	4 3/4	5	5	5 1/4	5 1/4	5 1/2	5 1/2	5 3/4	5 3/4	6	6
Cuff	7 1/4	7 3/4	7 3/4	8	8 1/4	8 3/4	8 3/4	9	9 1/4	9 1/2	9 1/2	10
Upper arm circumference	10 1/2	11 1/4	11 3/4	12 3/4	13 1/2	14 1/2	15	16	16 3/4	17 1/2	18 1/4	19 1/4
CM												
Bust	78	84.5	91	97.5	103.5	110	116.5	123	129.5	135.5	142	148.5
Waist	74.5	81	87.5	94	100.5	106.5	113	119.5	126	132.5	138.5	145
Hip	82	88.5	94.5	101	107.5	114	120.5	126.5	133	139.5	146	152.5
Neck width	12	12	13	13	14	14	14.5	14.5	15.5	15.5	16	16
Shoulder width	31.5	32.5	33	34	35	35.5	36.5	37	38	39	39.5	40.5
Armhole depth	16	16.5	17	17.5	17.5	18	19	19.5	20	20.5	21	22
Total length	53.5	54	54.5	55	55	55.5	56.5	57	57.5	58	58.5	59
Front neck depth	12	12	12.5	12.5	13	13	13.5	13.5	14	14	14.5	14.5
Cuff	18.5	19	19	20	21	21.5	21.5	22.5	23	24	24	25
Upper arm circumference	26.5	28	29.5	32	33.5	36	37.5	40	41.5	44	45.5	48

crédit photo : Ysolda Teague

Lien vers la fiche du produit